

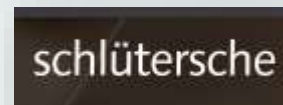
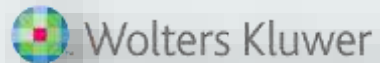
## Audience Plus bei businessAD

So finden Sie wertvolle B2B Zielgruppen im Ströer Netzwerk

Stand 8/2020

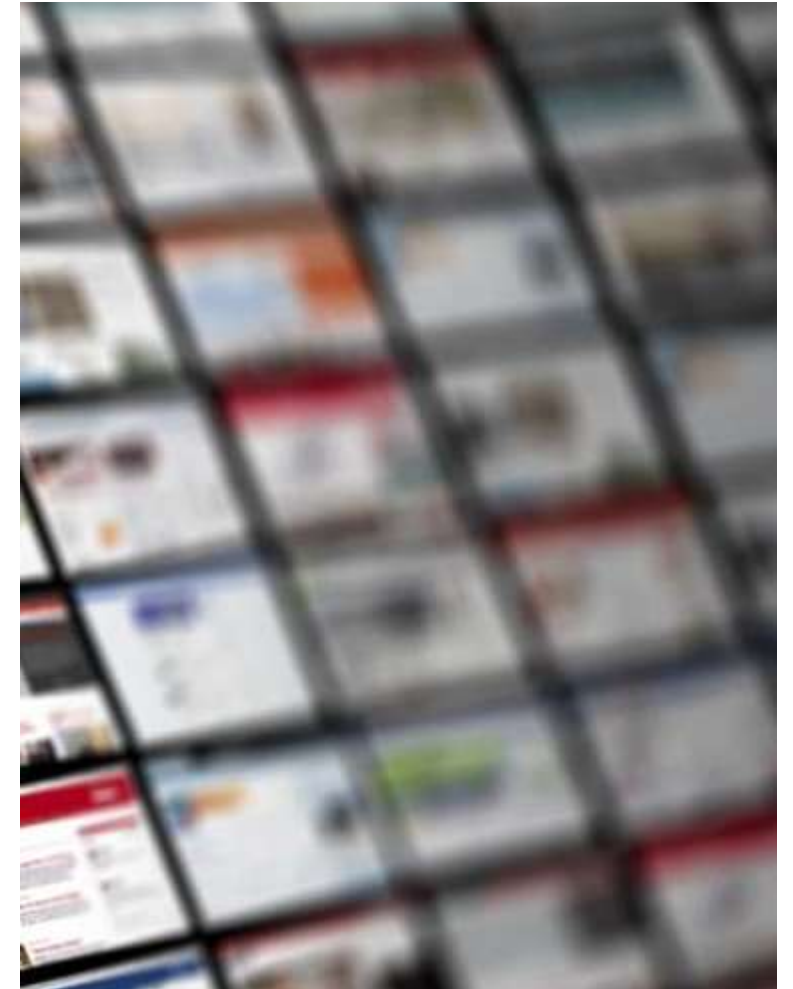
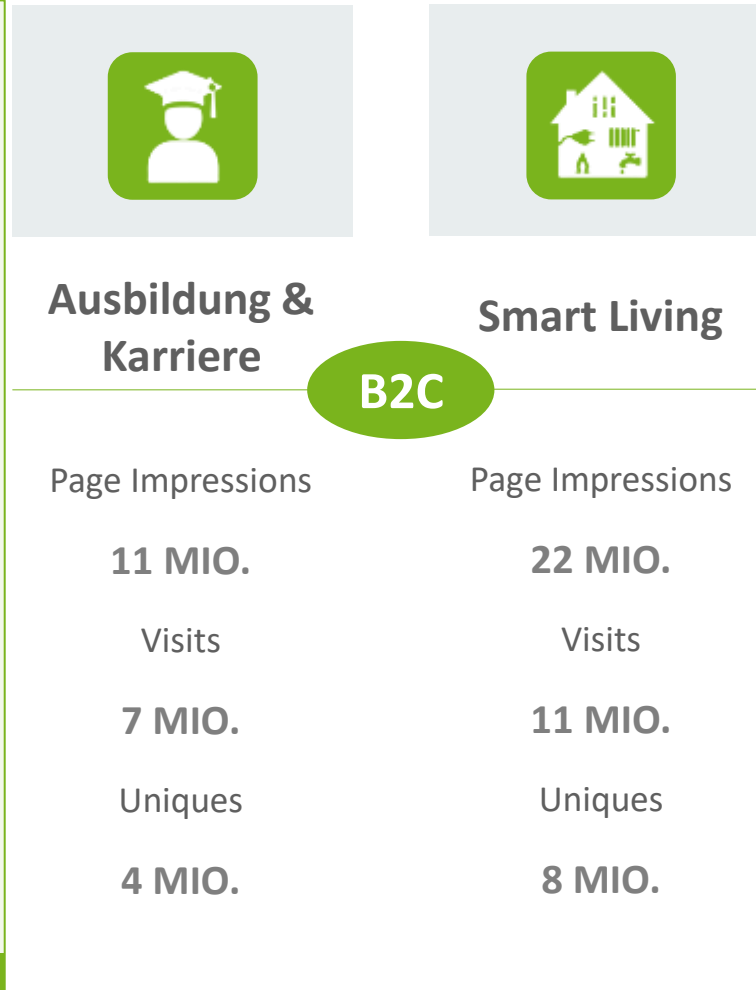
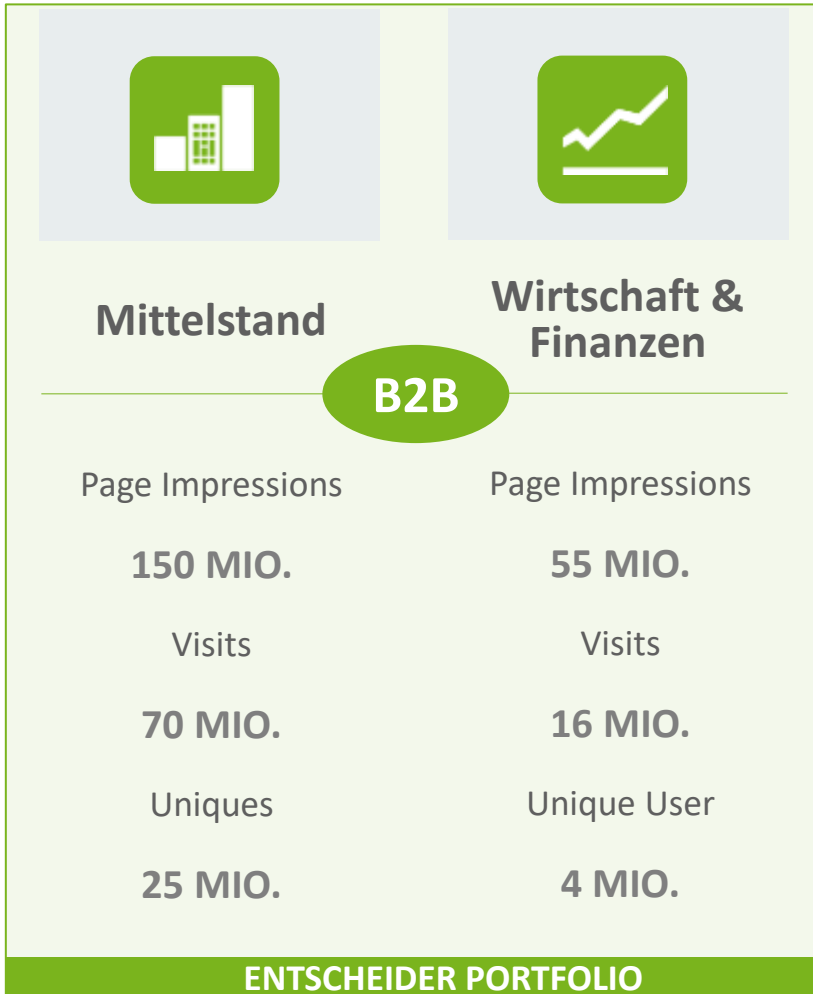
# businessAD arbeitet für führende Fachmedienhäuser

Weitreichende Zugänge zu Entscheider-Zielgruppen



# Fachinformations- und Börsenportale machen unser Entscheider-Portfolio aus

B2B Fachinformationsportale werden im Channel Mittelstand vermarktet



# Sie möchten Ihre B2B Zielgruppe in verschiedenen Umfeldern wiederfinden?

businessAD unterstützt Sie mit Audience Plus und Ströer-eigener Data Management Platform (DMP) dabei

[...] Eure Website hat im Kampagnenzeitraum nicht mehr genug Inventar – Könnt Ihr meine Zielgruppe auch woanders finden?

[...] kannst du mal prüfen, wie hoch die Reichweite in Eurem Netzwerk für ein Keywordtargeting auf „Cloud Computing“ ist?



Meine Frage wäre, ob wir B2B Bestandskunden eines großen Telekommunikationsunternehmens in Eurem Netzwerk wiederfinden können.

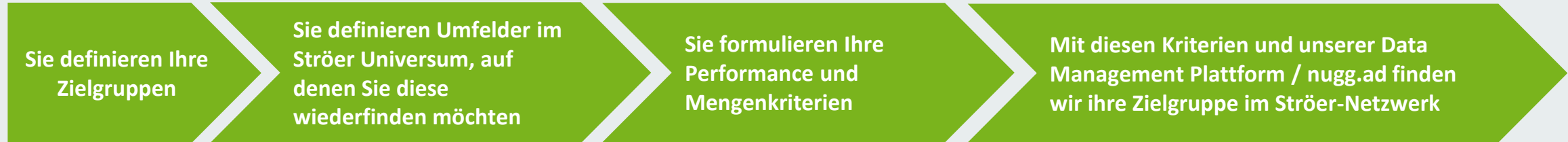
bei unserem Auftrag [...] soll das Targeting auf Nachhaltigkeit (im Umfeldsegment Familie) mitlaufen. Bei nugg.Ad konnte ich es nicht finden und man hat mich nun an dich verwiesen

Zielgruppe: IT Entscheider im Bereich der Logistik. Könnt ihr das aussteuern?

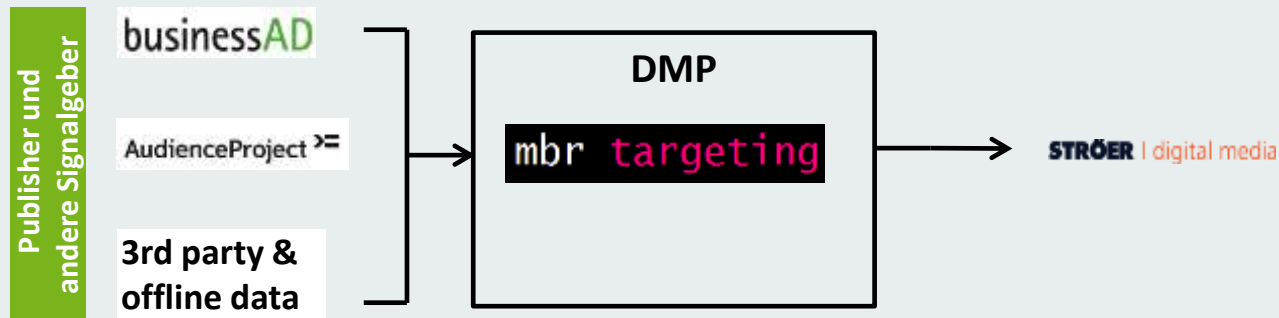
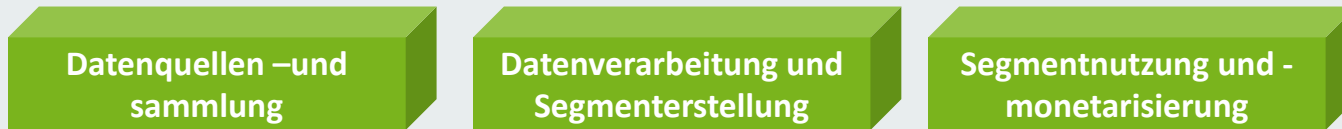
- Nutzen Sie Audience Produkte als perfekte Ergänzung zu Umfeldkampagnen und Audience Project Targeting Ansätzen
- Angebote für jede Kampagnenanfrage möglich dank granularer und vielfältiger Möglichkeiten der Abbildung von Zielgruppen (Audience Targeting Produkte)
- Bessere Targeting-Qualität durch Nutzung „harter“ Daten und weniger Abhängigkeit von Predictions dank umfassender Datengrundlage
- DMP Infrastruktur gewährleistet unkompliziertes Zusammenspiel verschiedener Ströer Digital Entities zur optimalen Kampagnenauspielung bei maximaler Brand Safety

# Wie funktioniert Audience Plus und Targeting bei businessAD?

businessAD bietet Audience Targeting NUR im Zusammenhang mit Umfeldbuchungen an



## Unsere Data Management Plattform



!

Bitte beachten Sie Vorlaufzeiten von 7 Werktagen, da zeitnahes und konkretes Forecasting anspruchsvoll ist

Datenschutz für den Publisher / Brand Safety für den Werbetreibenden

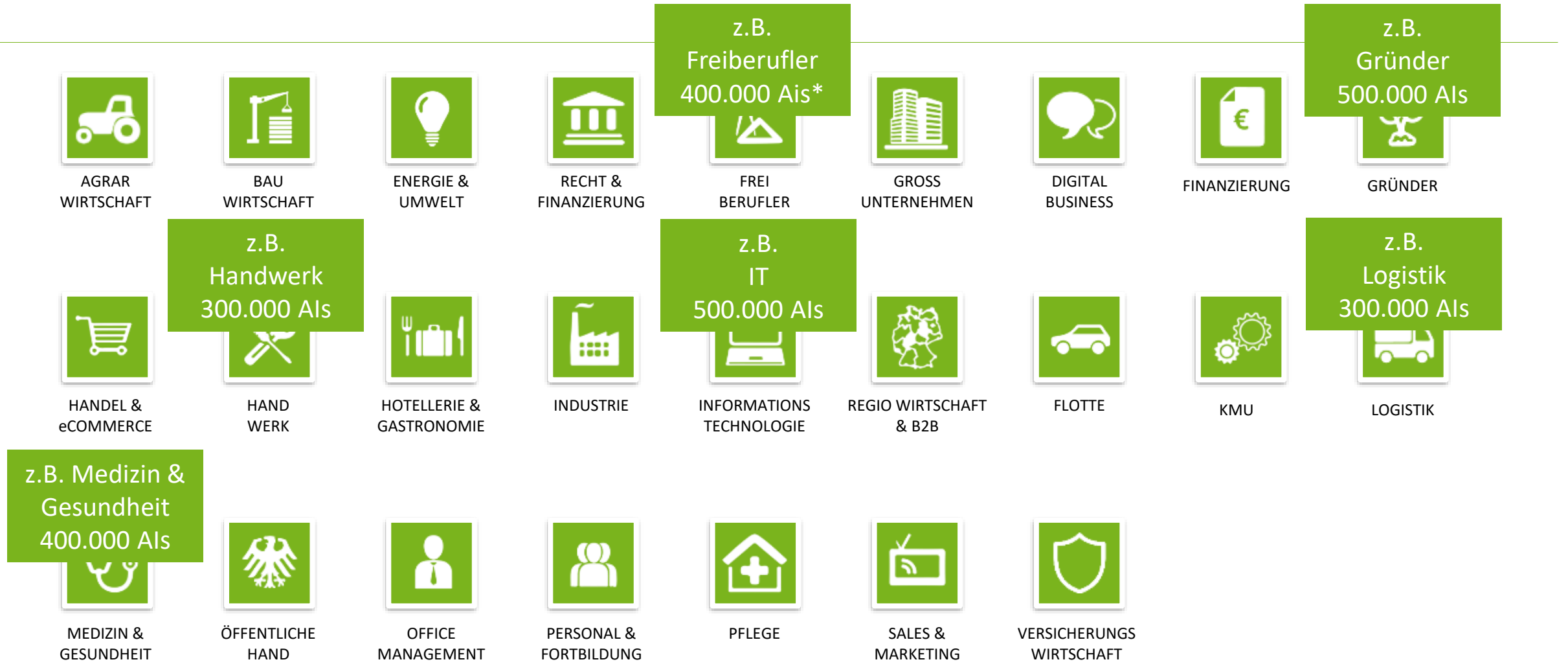
# B2B Audience Building als Ergänzung zur Umfeldvermarktung

Retargeting auf businessAD Mittelstandssegmente



# Exemplarische technische Zusatzreichweiten in ausgewählten businessAD B2B Segmenten

Segmente B2B auf Basis Universal Ad Package



[Stand: September 2019, Basis Universal Ad Package]

# Verlängerung von B2B-Zielgruppen auf Umfeld- oder Portal-Basis im Ströer-Netzwerk

So funktioniert Premium Extension

## BASIC EXTENSION

Kampagnenverlängerung aus dem B2B Umfeld

Ausspielung der B2B Werbung im GESAMTEN Ströer Netzwerk  
(**Universal Ad Package**, Billboard, Halfpage Ad)

## PREMIUM EXTENSION

Kampagnenverlängerung aus dem B2B Umfeld

Ausspielung der B2B Werbung in AUSGEWÄHLTEN UMFELDERN des Ströer Netzwerks  
(**Universal Ad Package**, Billboard, Halfpage Ad)



## Premium Extension im Ströer Netzwerk

z. Zt. stehen folgende Umfelder innerhalb des Ströer-Netzwerks zur Verfügung



**Automobil**



**Sport**



**eCommerce**



**Entertainment  
& Lifestyle**



**Reise**



**Nachrichten**



**Frauen**



**Männer**



**Familie**

# Kriterien für Audience Targeting im Ströer Netzwerk

## Demographie

Alter | Geschlecht | HHNE | Bildung | Tätigkeit | Kinder im HH | Haushaltsführer | Haushaltsgröße

AudienceProject >=

## Interessen

Automobile | Filme | Finanzen | Mode | Versicherungen | Reisen | Sport + über 50 weitere Topics

AudienceProject >=



## Intent

Kaufabsicht Auto - z.B. nach Klasse oder Marke | Umzugsabsicht | Kaufabsicht E-Commerce

AudienceProject >=



## Kaufverhalten

Supermarkt | Discounter | Bioladen | Online | Fachhandel | Gesunde Produkte | Markenprodukte | Tiefgefrorenes | Diätprodukte | Snacks | Schnelle Zubereitung

AudienceProject >=



## Customized Audiences

Erstellung spezifischer Audiences in Absprache mit Kunden, z.B. m.H.v. Keywords, Sucheingaben oder Auslesen von Metatags



## Wetter

Temperatur in 5° C Schritten | bedeckt | Gewitter | Nebel | Sonne | Regen | Schnee | wolkig

AudienceProject >=

## Individual Re-Targeting

Wiederfinden von markierten Usern z.B. Shop- oder Websitebesuch



AudienceProject >=



## Regional

Länder | Bundesländer | Städte | Postleitzahlengebiete



## Brand Targeting

Modellierung brandaffiner User mit Hilfe von statistischen Zwillingen

AudienceProject >=

## Technik

Frequency Capping | Uhrzeit | Browser | Devicetyp | Betriebs-system | Mobile Device Hersteller



# businessAD – Audience Plus

## Preise



Formate	Audience		Umfeld		
	Premium Extension	Basic Extension	Segment-Rotation	Channel-Rotation	Portfolio-Rotation
Super Banner	35 €	25 €	50 €	40 €	15 €
Medium Rectangle	55 €	40 €	80 €	70 €	30 €
Skyscraper	35 €	30 €	55 €	45 €	20 €
AdBundle	40 €	30 €	60 €	50 €	17,50 €
Halfpage Ad	60 €	45 €	90 €	80 €	
Billboard Ad	65 €	50 €	100 €	90 €	

Alle Preise verstehen sich zzgl. gesetzlicher MwSt. und sind AE-fähig.

# Konditionen und Spezifikationen

## Rabattstaffel

Mengenrabatte*	
Ab 20.000 €	3 %
Ab 50.000 €	5 %
Ab 75.000 €	10 %
Ab 100.000 €	12 %
Ab 200.000 €	14 %

\* werden in Abhängigkeit von eventuellen Cash-/ Naturalrabatten gewährt.  
Unsere AGB unter <http://www.businessad.de/agb>

Mindestbuchungsvolumen: 1.000 € (AE-netto)

TKP-Aufschläge	
Expandables	25 %
Video-Ads	10 %

## Technische Spezifikationen

<http://www.businessad.de/technische-spezifikationen>

## Fristen und Werbemittel-Anlieferung an [banner@businessad.de](mailto:banner@businessad.de)

Drei Werkzeuge vor Schaltung (Display); fünf Werkzeuge bei Content Marketing

**Redirect:** Third-Party-Advertising möglich

**Targeting:** Umfangreiche Targeting-Möglichkeiten

- Regional / National (A, CH)
- Temporär
- Browser
- Betriebssystem

**Qualitätskontrolle**

- Optimierte Kampagnenüberwachung
- Transparentes Reporting



**Business Advertising GmbH**

Headquarter Düsseldorf  
Tersteegenstraße 30  
40474 Düsseldorf

Tel.: +49-211-179347-50  
Fax: +49-211-179347-57

Thorsten Dütsch



**Business Advertising GmbH**

Verkaufsbüro Hamburg  
Kehrwieder 8-9, Amundsen-Haus, 2. OG  
20457 Hamburg

Tel.: +49-40-468567 -20  
Fax: +49-40-386579-19

E-Mail: [duetsch@businessad.de](mailto:duetsch@businessad.de) | Internet: [www.businessad.de](http://www.businessad.de)