An aerial photograph of a city skyline at sunset. The sun is low on the horizon, creating a warm, golden glow over the city. Several prominent skyscrapers are visible, including a tall, thin tower with a pointed top and a cluster of modern glass-fronted buildings. The city extends into the distance, with a hazy horizon. A white semi-transparent banner is overlaid at the bottom of the image, containing text.

businessAD

Mehr Wert für Marken

Channel Wirtschaft und Finanzen

No business as usual

Stand: 09-2021

Channel Wirtschaft und Finanzen

No business as usual

Ihre Zielgruppe sind **institutionelle Investoren, finanzinteressierte Privatanleger, Trader und Finanzentscheider** aus Unternehmen?

Dann sind Sie hier genau richtig!

Aktualität, fundierte Recherche und Spezialinformationen: nirgendwo sonst finden Sie im Bereich Wirtschaft und Finanzen attraktivere Plattformen für die Platzierung Ihrer Kampagne. Starke Medienmarken und hochwertige Umfeldler: Unsere exklusiv vermarkteten Websites berichten über die Trends und Kurse der globalen Finanzmärkte genauso umfassend wie über deren Auswirkungen auf die einzelnen Wirtschaftssektoren.

**BÖRSE
FRANKFURT**

**BÖRSE
ONLINE**

finanztreff.de

DERAKTIONÄR

DERAKTIONÄR TV

BONDGUIDE
Das Portal zum Kapitalmarkt

Der Bank Blog

VC-Magazin.de
Das Portal für Investoren & Entrepreneure

**TICHYS
EINBLICK**

Channel Wirtschaft & Finanzen



No business as usual

Websites gesamt	9 Portale
Page Impressions	71.952.515
Visits	22.816.010
Unique Users	4.779.648

Relevante Zielgruppen:

Privatanleger ,Finanzberater,
Anlageberater, Inst. Investoren,
Investoren, Wirtschaftsentscheider,
Geschäftsführer, Geschäftsreisende

Themen/Umfelder:

Aktien&Märkte, Anleihe, ETF/ETP,
Fonds, Rohstoffe & Währungen,
Zertifikate



Soziodemografie

Geschlecht	Nutzeranteil in Prozent	Affinitäts-Index**
Männer	69	139
Frauen	31	62
Alter		
20-29 Jahre	14	104
30-39 Jahre	16	108
40-49 Jahre	17	116
50 Jahre und älter	49	94
Jetziger Beruf		
Entscheider der Wirtschaft*	17	127
HHNE		
3.000 EUR und mehr	50	114
7.000 EUR und mehr	7	123

* Entscheider der Wirtschaft = Selbstständige, Freie Berufe, Beamte im gehobenen/höheren Dienst, Leitende Angestellte

** Affinitäts-Index: Zielgruppenanteil an jeweiliger Nutzerschaft im Verhältnis zur Gesamtbevölkerung

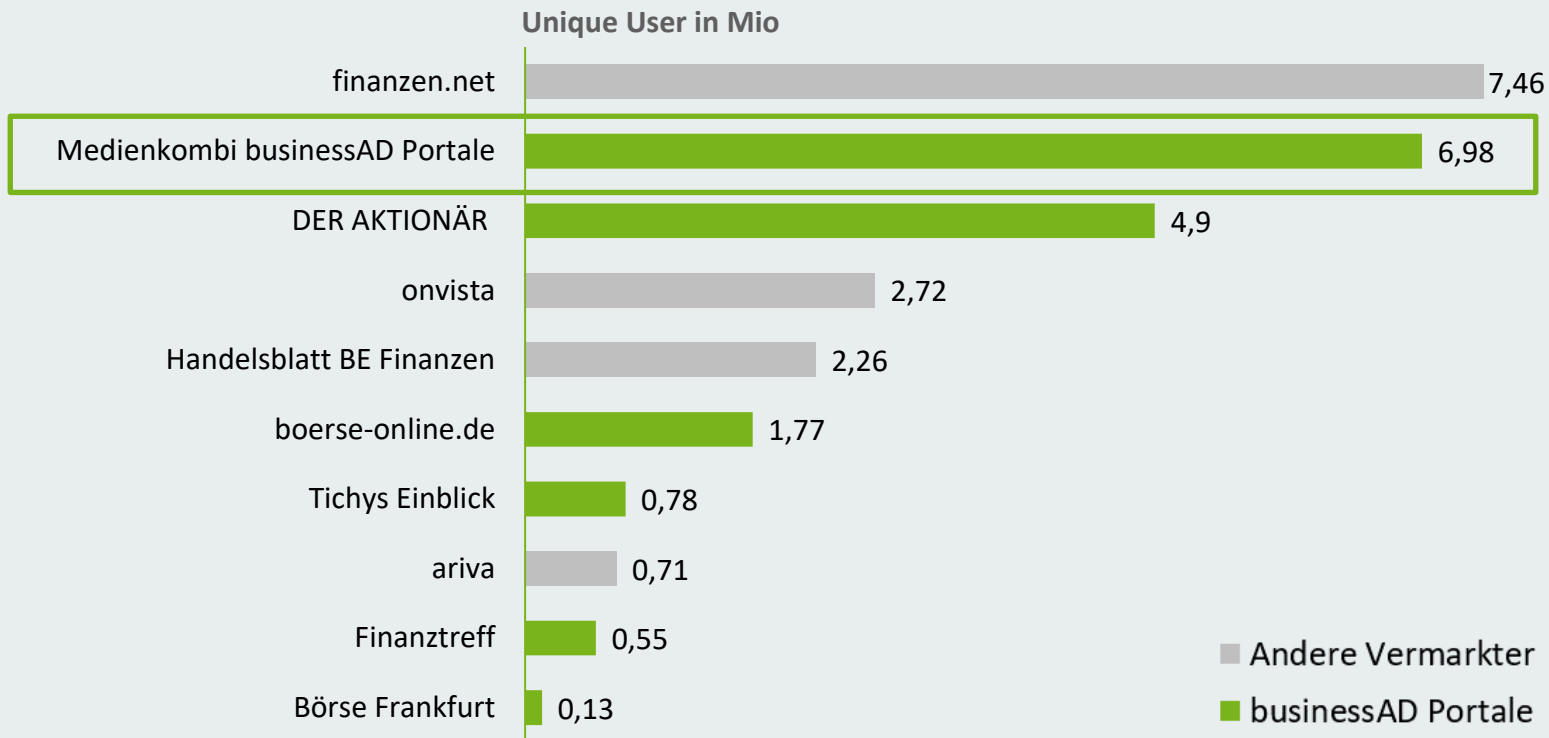
Quelle: AGOF daily digital facts 2021-01

Reichweite Finanzportale im Vergleich

AGOF-Rangreihe | Medienkombi businessAD Finanzportale auf Top Position



Gesamtreichweite: Unique User



Affinitäts-Index: Zielgruppenanteil an jeweiliger Nutzerschaft im Verhältnis zur Gesamtbevölkerung
Quelle: AGOF daily digital facts 2021-01



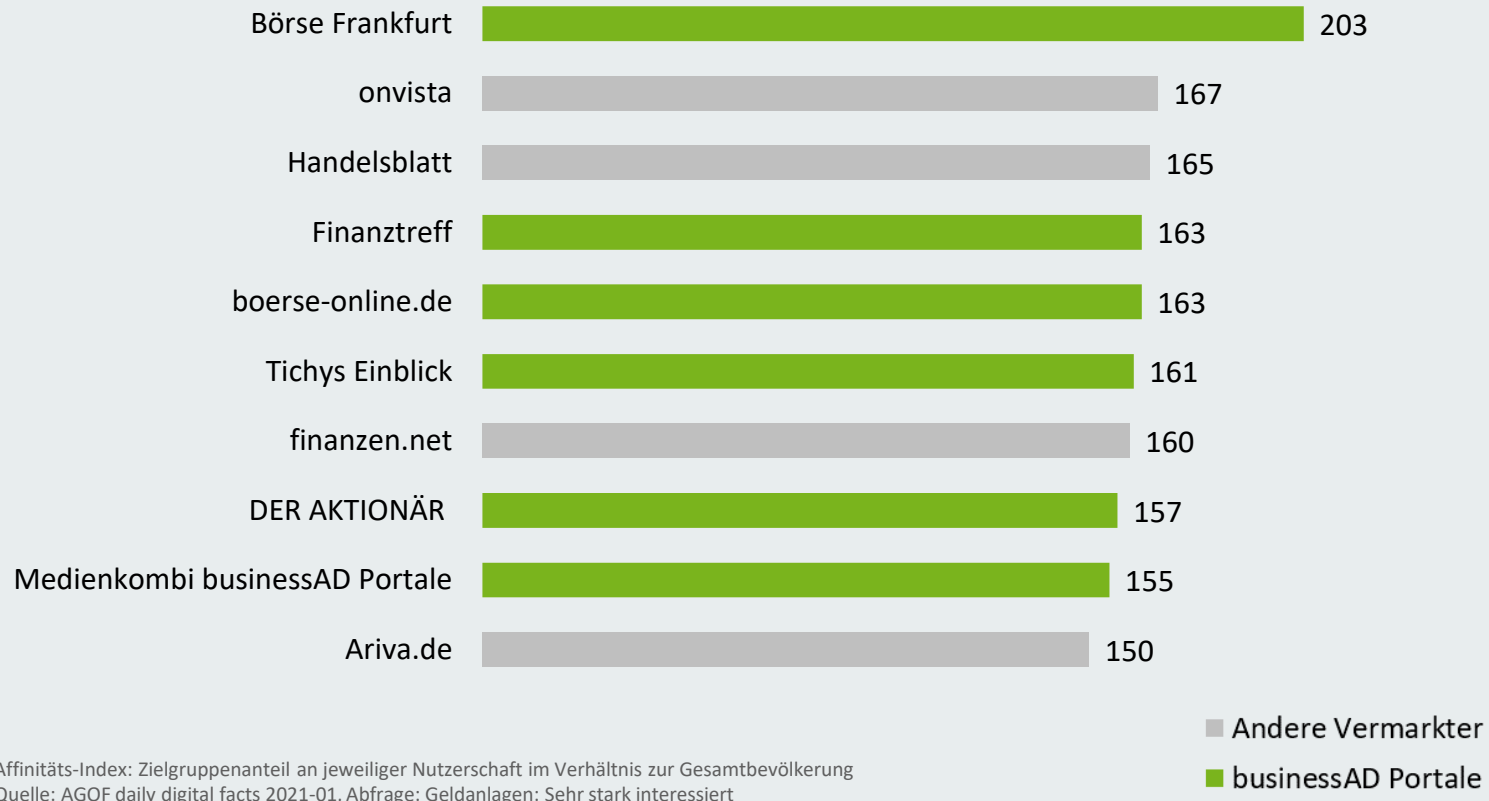
Produktinteresse: Geldanlagen, Aktien, Wertpapiere, Fonds

AGOF-Rangreihe | businessAD Portale und Wettbewerb

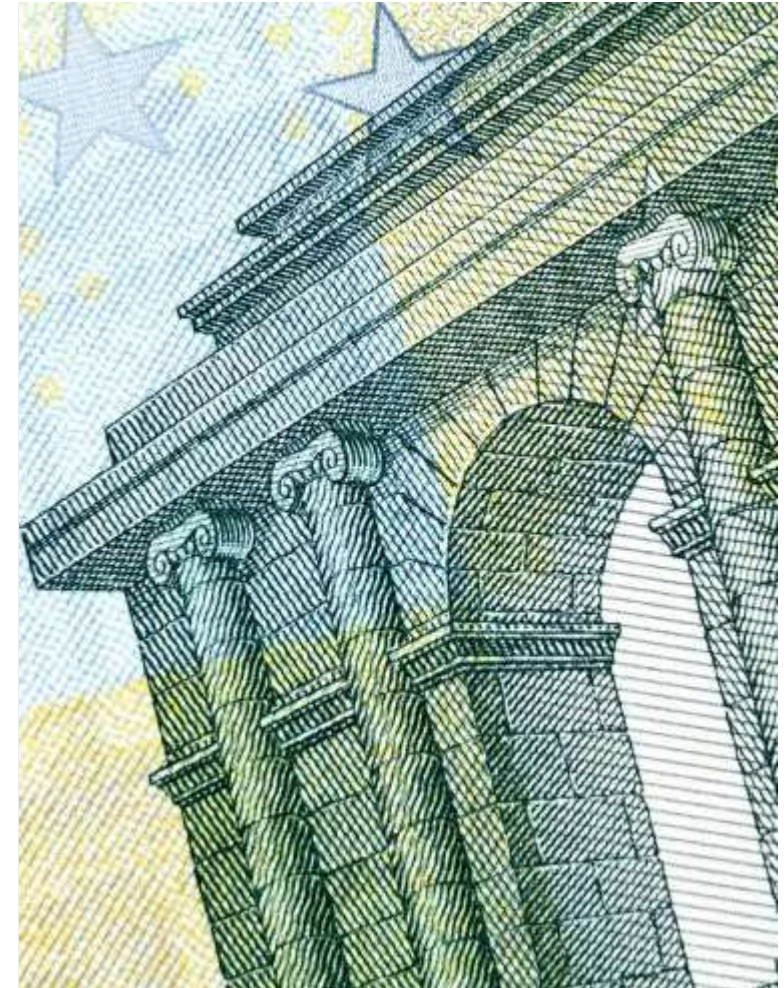


Geldanlagen: Sehr stark interessiert

Affinitätsindex

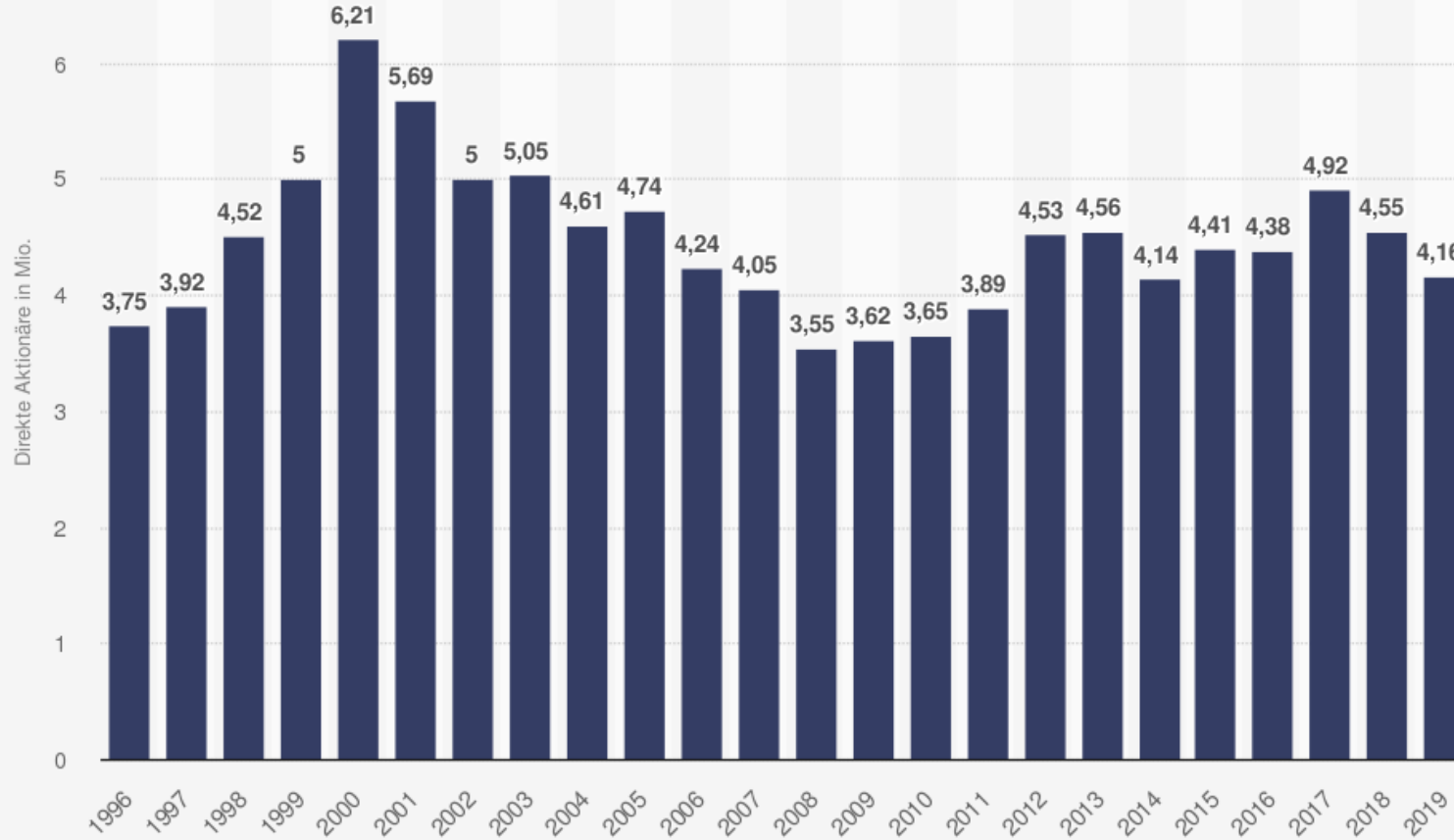


Affinitäts-Index: Zielgruppenanteil an jeweiliger Nutzerschaft im Verhältnis zur Gesamtbevölkerung
Quelle: AGOF daily digital facts 2021-01, Abfrage: Geldanlagen: Sehr stark interessiert



Es gibt in Deutschland ca. 4 Mio. direkte Aktionäre

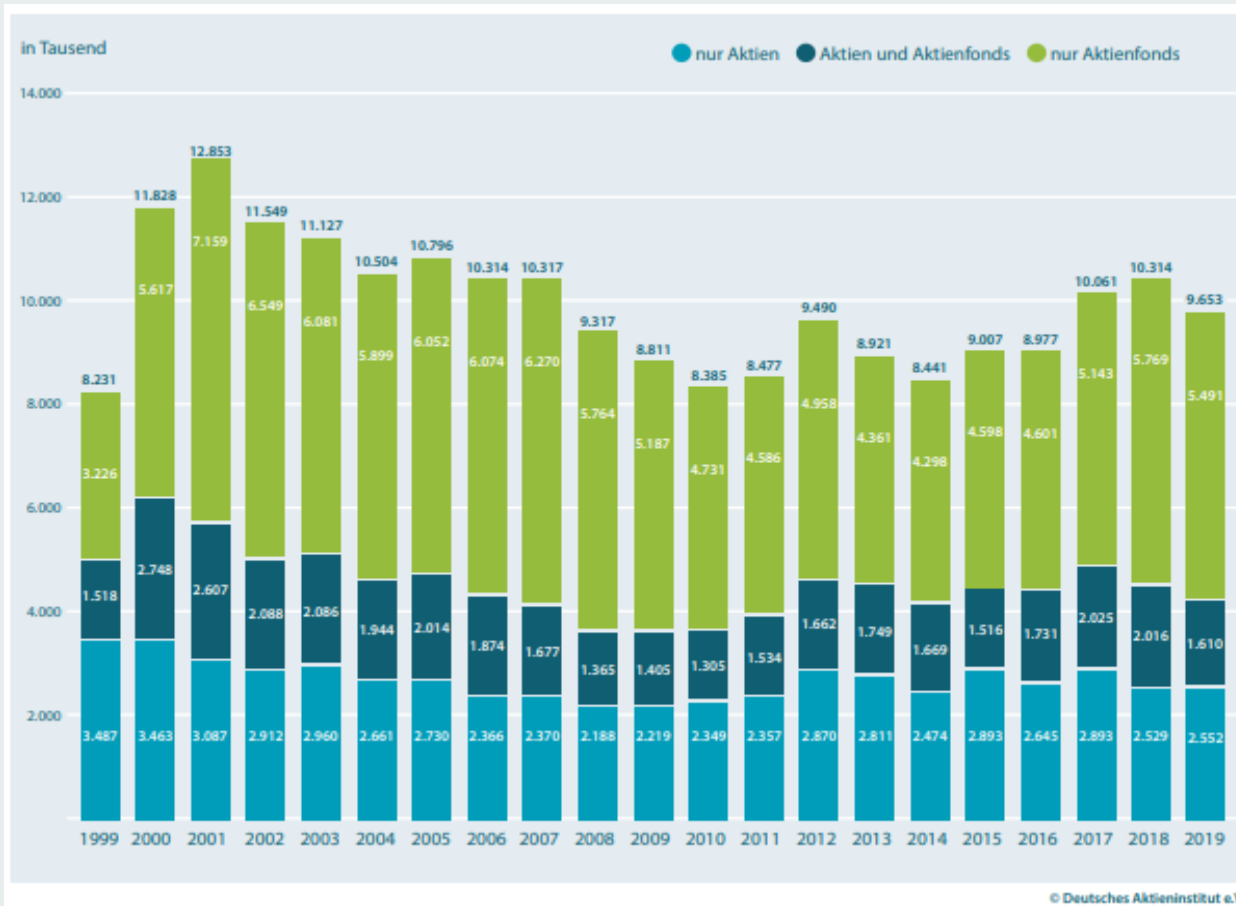
Quelle: DAI Deutsches Aktieninstitut 2020 | Statista



Direkte Aktionäre
= Anleger, die direkt
UND über Fonds
in Wertpapiere investieren

Ca. 9,6 Mio. Anleger sind in Aktien UND/ODER Aktienfonds investiert

Quelle: DAI Deutsches Aktieninstitut 2020 | Statista



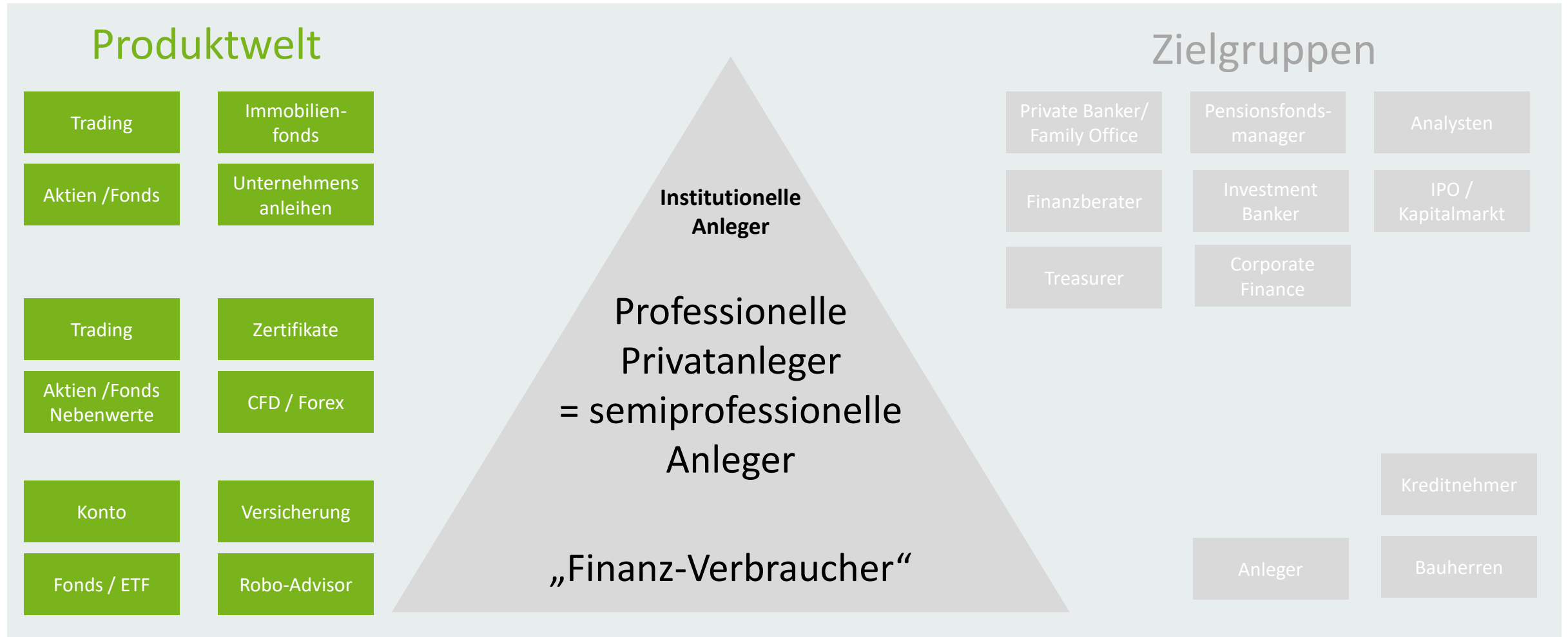
Der Aktienbesitz hängt stark vom Einkommen ab.

Quelle: DAI 2020 | Statista



Finanz- und Bankingzielgruppen

Quelle: eigene Recherchen

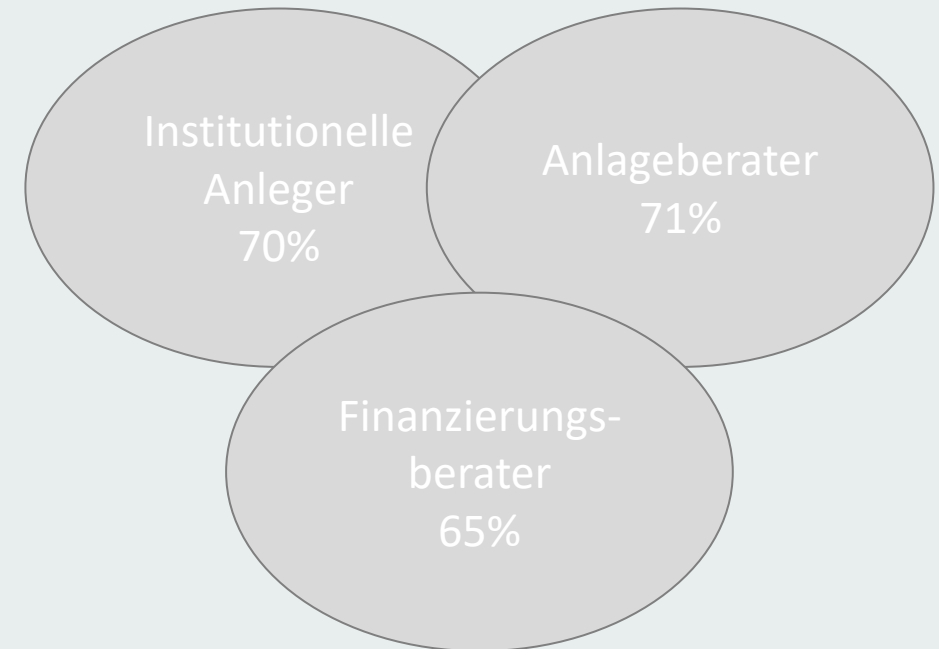


Die Financial Community ermittelt ca. 164.000 professionelle Anleger

Quelle: Financial Community Studie 2017 | IQM



- **164.000 professionelle Finanzentscheider** bilden die Basis der Financial Community
- 91% bilden die drei Kernzielgruppen
- Innerhalb der personellen Grundgesamtheit sind **109.000 institutionelle Anleger**, **110.000 Anlageberater** und **104.000 Finanzierungsberater** enthalten
- Jede Gruppe ist separat definiert, doch gibt es erhebliche Überschneidungen
- **Institutionelle Investoren** sind im Gegensatz zu privaten Anlegern juristische Personen. Sie können in unterschiedlichen Rechtsformen auftreten
- Sie haben eine Zulassung für die Anlage von Finanzinstrumenten. Zu den institutionellen Investoren gehören **Kreditinstitute, Versicherungen, Investment- und Kapitalgesellschaften, Versorgungswerke, Pensionskassen, Sozialversicherungsträger, Krankenkassen, Unternehmen, Vermögensverwaltungen, Kirchen, Vereine, Stiftungen, staatliche Organisationen, internationale Organisationen und Kommunen.**



Top 10 Schwerpunkte der beruflichen Tätigkeiten bei institutionellen Anlegern

Quelle: Financial Community Studie 2017 | IQM



45%
Finanzanalyse

45%
Kundenberatung
Geldanlage (privat)

42%
Finanzierung

34%
Entwicklung von
Anlagestrategien

30%
Kundenberatung
Geldanlage (Insti)

27%
Risikomanagement

26%
Betriebliche
Altersversorgung

25%
Bonitäts- und
Kreditprüfung

23%
Steuerberatung

45%
Kundenberatung
Finanzierung (Insti)

Das Experten-Finanzportal von Deutschlands größter Börsen-Redaktion

Factsheet | Börse Online | boerse-online.de



BÖRSE ONLINE kommentiert für private und institutionelle Anleger zeitnah, kompetent und unabhängig die Entwicklungen an den Börsen und gibt konkrete Empfehlungen.

Seinen Mehrwert schöpft boerse-online.de aus der breiten Aufstellung der BÖRSE ONLINE Redaktion. So werden aktuelle Unternehmensmeldungen unmittelbar mit Einschätzungen zur Aktienentwicklung ergänzt. Nutzer erhalten damit gegenüber anderen Webseiten fundierte Zusatzinformationen für ihre Anlageentscheidungen.



Kerndaten

Zielgruppe

- Finanzinteressierte Privatanleger
- Institutionelle Investoren
- Anlageberater, Finanzdienstleister
- Trader und Finanzentscheider
- Wirtschaftsentscheider, Geschäftsführer

Rubriken und Umfelder

- Aktien, Fonds, Realtimekurse
- ETFs
- Anleihen
- Zertifikate, KO / OS
- Rohstoffe & Devisen
- Versicherungen & Vorsorge
- Banken & Broker



Traffic

Page Impressions	17.691.075
Visits	3.208.437
Uniques	910.000
Newsletter	14.700



Das Anlegerportal der Deutschen Börse

Factsheet | Börse Frankfurt | boerse-frankfurt.de



boerse-frankfurt.de ist das Anlegerportal der Deutschen Börse und stellt die virtuelle Fortsetzung des Handelssaals dar.

Die Website bietet einen Zugang zu Realtime-Preisen für alle Wertpapiere. Außerdem werden ein detailliertes Börsen-Know-how für Profis und Einsteiger sowie Informationen und Nachrichten zu den Themen Aktien, Fonds + ETFs, Anleihen, REITs, Rohstoffe/ ETCs, Zertifikate und Optionsscheine offeriert.

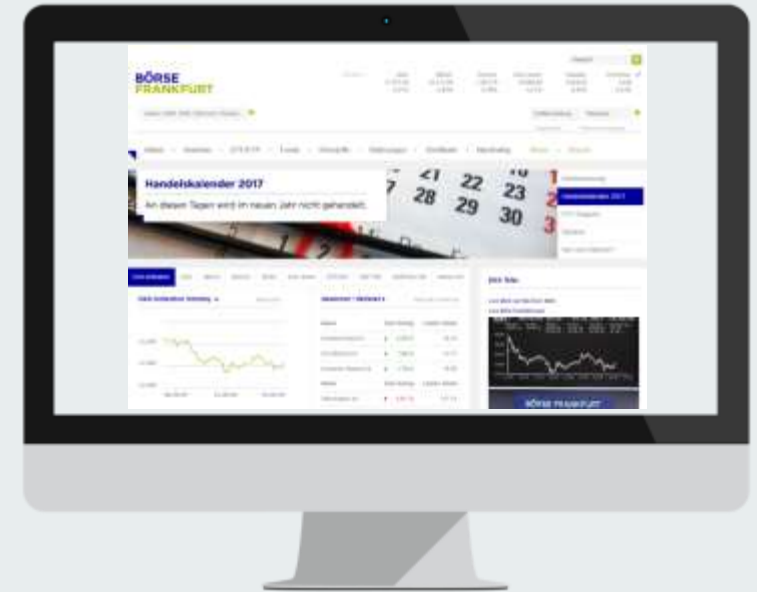
Kerndaten

Zielgruppe

- Finanzinteressierte Privatanleger
- Institutionelle Investoren
- Anlageberater, Finanzdienstleister
- Trader und Finanzentscheider
- Wirtschaftsentscheider, Geschäftsführer

Rubriken und Umfelder

- Aktien
- Anleihe
- ETF/ETP
- Fonds
- Rohstoffe & Währungen
- Zertifikate
- Nachhaltig



Traffic



Page Impressions	2.075.028
Visits	826.394
Uniques	120.000



finanztreff.de ist eines der etabliertesten Anlegerportale in Deutschland. Es gehört seit 2018 zur **Börsenmedien AG**, Kulmbach.

Die Website bietet ohne Registrierung Zugang zu Wertpapieren & Kursen sowie News & Analysen. Zahlreiche intelligente Tools zur Suche und Analyse von Wertpapieren runden das Angebot ab. Für kostenlos registrierte User gibt es Musterdepots und Watchlists, Limits und Alerts sowie Zugang zu Expertendepots.

Aktuell verfügt die Seite über ca. **160.000** Musterdepots und Watchlists.

Kerndaten

Zielgruppe

- Finanzinteressierte Privatanleger
- Institutionelle Investoren
- Anlageberater, Finanzdienstleister
- Trader und Finanzentscheider
- Wirtschaftsentscheider, Geschäftsführer

Rubriken und Umfelder

- Wertpapiere & Kurse
- Aktien
- Fonds / ETFs
- ETC / ETN
- News & Analysen
- Anleihen / Zertifikate
- Geld & Vorsorge



Traffic

Page Impressions	12.829.844
Visits	1.544.315
Unique User	220.000



Deutschlands großes Börsenmagazin

Factsheet | DER AKTIONÄR | deraktionaeer.de



deraktionaeer.de ist das Meinungs- und Empfehlungsportal für Börse und Finanzen. Den Schwerpunkt bilden konkrete Anlageempfehlungen sowie die Kommentierung und Einschätzung aktueller Nachrichten. Ein 20-köpfiges Redaktionsteam verfolgt die Finanzmärkte, filtert die wichtigsten Informationen heraus und stellt diese dann klar, einfach und kommentiert für seine Nutzer bereit.

Premium-Content mit Mehrwert!

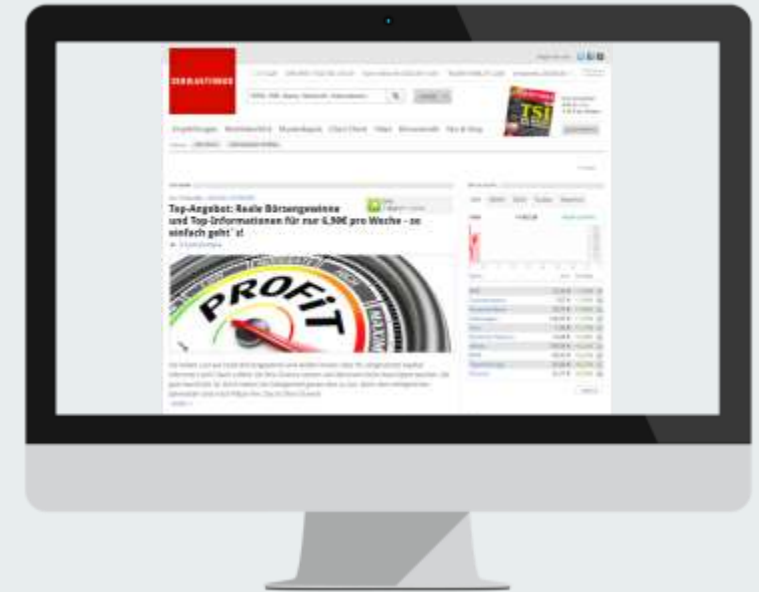
Kerndaten

Zielgruppe

- Affine Privatanleger
- Institutionelle Nutzer, Banker, Versicherer
- Fondmanager, Börsenmakler, Investoren
- Vermögensberater, Anlageberater
- Finanzdienstleister, Finanzexperten
- Steuerberater, Wirtschaftsprüfer
- Geschäftsführer, Vorstand

Rubriken und Umfelder

- Empfehlungen
- Marktüberblick
- Musterdepots
- Chart-Check
- Börsenbriefe



Traffic

Page Impressions	25.680.384
Visits	11.434.838
Uniques	2.360.000
Newsletter	28.900



Das Börsen- und Finanzfernsehen

Factsheet | DER AKTIONÄR TV | deraktionae.rtv



deraktionae.rtv liefert aktuelle Marktberichte, umfassende Analysen, detaillierte Hintergründe und fundierte Strategien der Experten für Börse, Finanzen und Wirtschaft. Unterteilt in Rubriken und Themenfelder oder über die „Video- Suche“ nach WKN, ISIN und Suchwort, findet der User den gewünschten Beitrag und weitere passende Videos zu verwandten Themen oder Aktien. Aktuelle Charts und Kurse runden die Video-Information ab. Mit täglich über 30.000 Abrufen aus dem Videoarchiv ist deraktionae.rtv die erste Adresse für Bewegtbild-Information zum Themenfeld Finanzen.

Kerndaten

Zielgruppe

- Affine Privatanleger
- Institutionelle Nutzer, Banker, Versicherer
- Fondmanager, Börsenmakler, Investoren
- Vermögensberater, Anlageberater
- Finanzdienstleister, Finanzexperten
- Steuerberater, Wirtschaftsprüfer
- Geschäftsführer, Vorstand

Rubriken und Umfelder

- Aktien
- Zertifikate
- Fonds+ETFS
- Börsen+Märkte
- Devisen
- Rohstoffe
- Programm



Traffic

Page Impressions	903.117
Visits	419.857
Uniques	110.000
Newsletter	13.600



Das Portal für Unternehmensanleihen

Factsheet | BondGuide | bondguide.de



bondguide.de ist die Plattform für Unternehmensanleihen und beleuchtet tagesaktuell den Markt festverzinslicher Wertpapiere vornehmlich mittelständischer Unternehmen.

BondGuide liefert konkrete Bewertungen und Einschätzungen zu anstehenden Anleihe-Emissionen – kritisch, unabhängig und transparent; daneben Stammdaten, Kurse und Charts aller notierten KMU-Anleihen – ergänzt durch täglich aktuelle Top/Flop-Listen und die wichtigsten Rentenindizes. Ebenfalls integraler Bestandteil: DGAP Ad-hoc-Meldungen, Grundlagenwissen sowie eine Experten-Rubrik.

Kerndaten

Zielgruppe

- Private und institutionelle Anleiheinvestoren
- Unternehmensvorstände und -geschäftsführer
- die gesamte Bond-Community

Rubriken und Umfelder

- Anleihen News
- Unternehmensanleihen
- Hintergründe
- Musterdepot
- Grundlagen



Traffic

Page Impressions	50.322
Visits	19.543
Uniques	7.817

Das anerkannte Internet-Fachmagazin für den Finanzsektor

Factsheet | Der Bank Blog | der-bank-blog.de



Der Bank Blog ist das anerkannte Internet-Fachmagazin für den Finanzsektor und berichtet seit 2010 über Aktuelles und Grundsätzliches rund um Banken und Finanzdienstleister.

Der Bank Blog beleuchtet unter anderem Trends für Banken und Sparkassen wie Digitalisierung, Innovation, Social Media, Kundenservice, Strategie und andere Managementthemen.

Der Bank Blog – Trends und Strategien für Finanzdienstleister

Kerndaten

Zielgruppe

- Führungskräften und Mitarbeitern von Banken, Sparkassen sowie anderen Finanzdienstleistern
- Vorstand / GF / Inhaber im Finanzsektor
- Bereichsleiter / Abteilungsleiter / Gruppenleiter im Finanzsektor
- Finanzinteressierte User

Rubriken und Umfelder

- Führung
- Strategie
- Studien & Research
- Digital Banking
- Marketing
- Social Media



Traffic

Page Impressions	37.941
Visits	31.807
Uniques	30.055
Newsletter	6.800

Das Liberal-Konservative Meinungsmagazin – Neue Sicht durch große Autoren

Factsheet | Tichys Einblick | tichyseinblick.de



Tichys Einblick ist ein liberal-konservatives Kolumnenmagazin für Politik, Wirtschaft, private Finanzen und Gesellschaft. Die Meinungsseite greift auf einen ständig wachsenden Pool bedeutender Autoren – moderiert durch Roland Tichy – zurück.

Tichys Einblick erkennt die Trends in Politik, Wirtschaft und Gesellschaft und bietet damit Orientierungshilfe für Entscheider aus Wirtschaft und Politik.

Kerndaten

Zielgruppe

- Entscheider aus Wirtschaft und Politik
- Unternehmer
- Leitende Angestellte
- Multiplikatoren
- Besserverdiener

Rubriken und Umfelder

- Tichys Einblick
- Kolumnen
- Gastbeitrag
- Daily|es|entials
- Meinungen
- Feuilleton
- Wirtschaft



Traffic

Page Impressions	9.763.957
Visits	4.257.124
Uniques	750.000



Channel Wirtschaft & Finanzen

Preise | Display



Display	Homepage/ Rubrik	Website Rotation	Channel Rotation
Super Banner			10 €
Skyscraper			10 €
Medium Rectangle			25 €
Ad Bundle			12,50 €
Halfpage Ad			35 €
Wallpaper			35 €
Billboard Ad			40 €
Sitebar Ad			40 €
Premium Adpackage (Billboard, Wallpaper, Sitebar)			40 €
Layer / Banderole			40 €
Floor Ad			50 €
Tandem Ad			45 €
Fireplace			40 €
Homepage Takeover			60 €

Alle Preise verstehen sich zzgl. gesetzlicher MwSt. und sind AE-fähig.
Darstellung in TKP, wenn nicht anders angegeben. Expandables mit 25% TKP-Aufschlag.

Channel Wirtschaft & Finanzen

Preise | Mobile



Mobile	Channel Rotation
MMA 6:1	20 €
MMA 4:1	20 €
MMA 2:1	30 €
Mobile Medium Rectangle	35 €
Mobile Halfpage Ad	45 €
Mobile High Impact Ad / Premium Rectangle	45 €
Interstitial	85 €
Mobile Rollover	95 €
Mobile Parallax Ad	95 €
Mobile Cube Ad	95 €
Roadblock XL – High Impact Ad + MMA 4:1 Ad Adhäsiv	55 €
Roadblock XXL – High Impact Ad + Parallax Ad	110 €

Alle Preise verstehen sich zzgl. gesetzlicher MwSt. und sind AE-fähig.
Darstellung in TKP, wenn nicht anders angegeben. Expandables mit 25% TKP-Aufschlag.

Channel Wirtschaft & Finanzen

Preise | Multiscreen Kombination & Native Ads



Multiscreen Kombination	Channel Rotation
Wallpaper + Mobile Halfpage Ad	35 €
Billboard + Mobile Halfpage Ad	40 €
Billboard + Mobile High Impact Ad	40 €
Ad Bundle + Mobile Medium Rectangle	12,50 €
Native Ads	Channel Rotation
Native AD IN (max. 3 Teaser)	45 €
Native AD OUT (max. 3 Teaser)	40 €

Alle Preise verstehen sich zzgl. gesetzlicher MwSt. und sind AE-fähig.
Darstellung in TKP, wenn nicht anders angegeben. Expandables mit 25% TKP-Aufschlag.

Konditionen und Spezifikationen

Preise | Rabattstaffel

Mengenrabatte*	
Ab 20.000 €	3 %
Ab 50.000 €	5 %
Ab 75.000 €	10 %
Ab 100.000 €	12 %
Ab 200.000 €	14 %

* werden in Abhängigkeit von eventuellen Cash-/ Naturalrabatten gewährt.
Unsere AGB unter <http://www.businessad.de/agb>

Mindestbuchungsvolumen: 1.000 € (netto)

TKP-Aufschlag	
Expendables	25 %
Video-Ads	10 %

Technische Spezifikationen

<http://www.businessad.de/downloads>

Werbemittel-Anlieferung

Drei Werktag vor Schaltung an banner@businessad.de

Redirect: Third-Party-Advertising möglich

Targeting: Umfangreiche Targeting-Möglichkeiten

- Regional / National (A, CH)
- Temporär
- Browser
- Betriebssystem

Qualitätskontrolle

- Optimierte Kampagnenüberwachung
- Transparentes Reporting



Business Advertising GmbH

Headquarter Düsseldorf
Tersteegenstraße 30
40474 Düsseldorf

Tel.: +49-211-179347-50

Fax: +49-211-179347-57



Business Advertising GmbH

Verkaufsbüro Hamburg
Kehrwieder 8-9, Amundsen-Haus, 2. OG
20457 Hamburg

Tel.: +49-40-386579-20

Fax: +49-40-386579-19

Wir beraten Sie gern.

E-Mail: werbung@businessad.de | Internet: www.businessad.de